
RELATÓRIO TÉCNICO

Relação de referencial das fontes

DEP

Divisão de Próprios – DPRO/DC

Divisão de Manutenção de Obras de Arte Especiais – DOAE/DC

Brasília – DF, 12 de Março de 2025



+55 61 3403-2300



www.novacap.df.gov.br
[@novacapoficial](https://www.instagram.com/novacapoficial)



Setor de Áreas Públicas
Lote B - CEP: 71.215-000

1. OBJETO:

Caracterização de um Espelho d'água é uma superfície de água calma e rasa que reflete a paisagem e a arquitetura ao seu redor. Pode ser um elemento decorativo de arquitetura e paisagismo. Diferente de um lago, os espelhos d'água são mais rasos, com profundidade que costuma variar entre 20 e 70 cm.

2. LOCALIZAÇÃO:

Espelhos d'água indicados pela administração via sei.

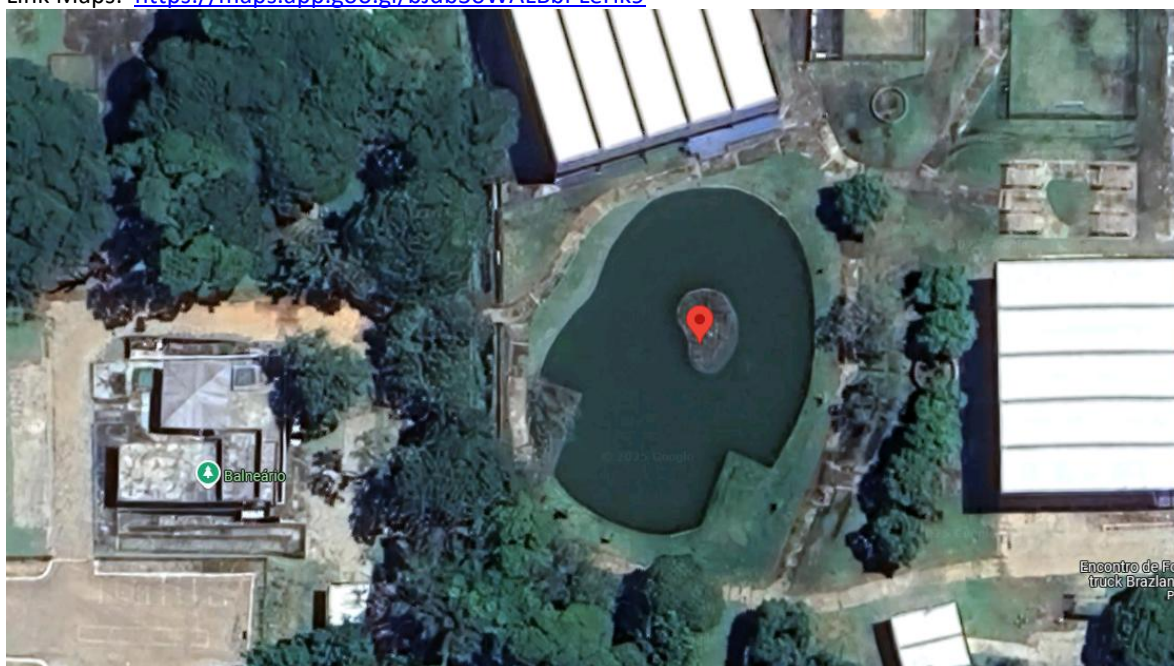
(Setas vermelhas indicando o local dos espelhos nas imagens)

BRAZLÂNDIA - RA IV

Balneário Brazlândia :

Doc. Sei (163603187)

Link Maps: <https://maps.app.goo.gl/bJdb3oWALBbPLeHk9>



+55 61 3403-2300



www.novacap.df.gov.br
@novacapoficial



Setor de Áreas Públicas
Lote B - CEP: 71.215-000

CANDANGOLÂNDIA - RA XIX

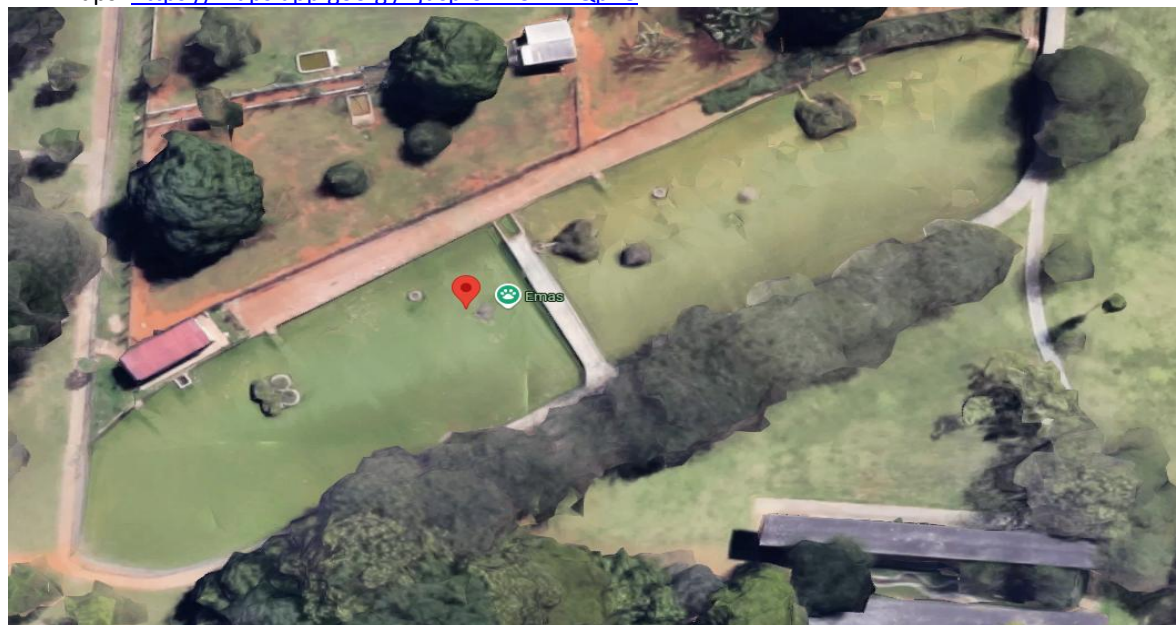
Lagos do zoológico:

Doc. Sei (163439882)

Link Maps: <https://maps.app.goo.gl/CKAH2S4uEYV9bm1fA>



Link Maps: <https://maps.app.goo.gl/njdSprSwDSfKWQpR8>



+55 61 3403-2300



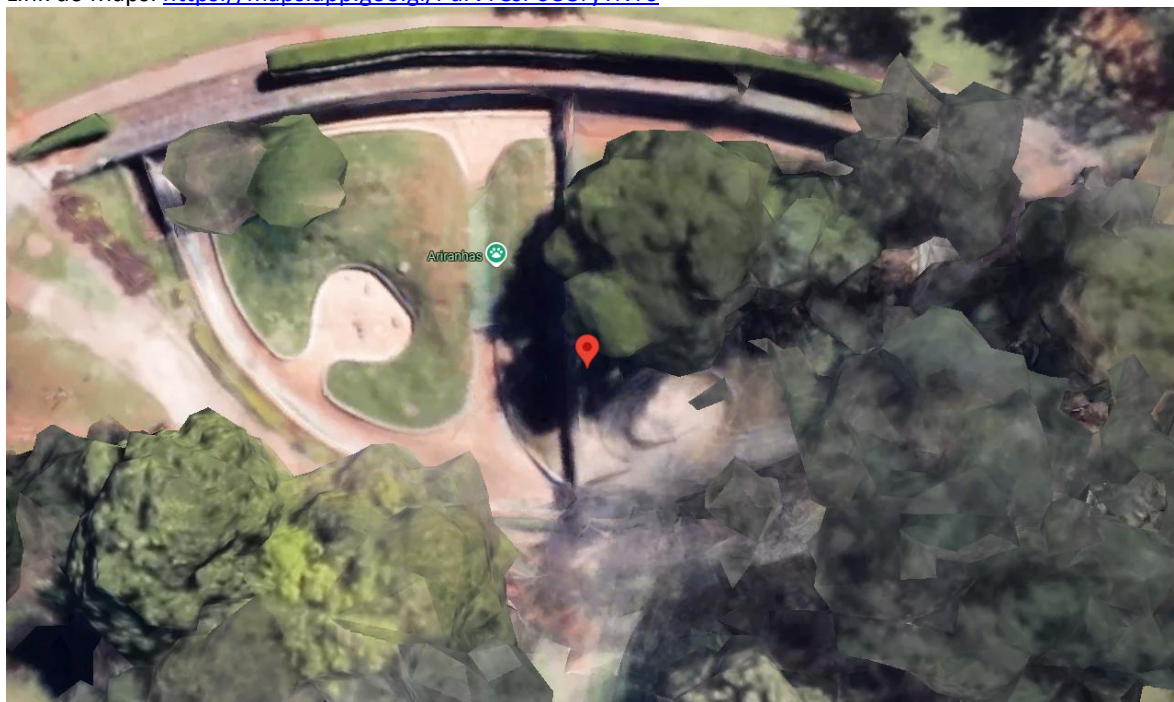
www.novacap.df.gov.br
@novacapoficial



Setor de Áreas Públicas
Lote B - CEP: 71.215-000

GOVERNO DO DISTRITO FEDERAL
SECRETARIA DE ESTADO DE OBRAS E INFRAESTRUTURA DO DF
COMPANHIA URBANIZADORA DA NOVA CAPITAL DO BRASIL

Link do Maps: <https://maps.app.goo.gl/PurvTCsP6U3ryYNY6>



Link Maps: <https://maps.app.goo.gl/LHwWrWa3FCJqJj58>



+55 61 3403-2300



www.novacap.df.gov.br
[@novacapoficial](https://www.instagram.com/novacapoficial)



Setor de Áreas Públicas
Lote B - CEP: 71.215-000

LAGO NORTE - RA XVIII

Lagos do zoológico:

Doc. Sei (163301539)

Link Maps: <https://maps.app.goo.gl/SqH1bxqMWN8Amutj8>

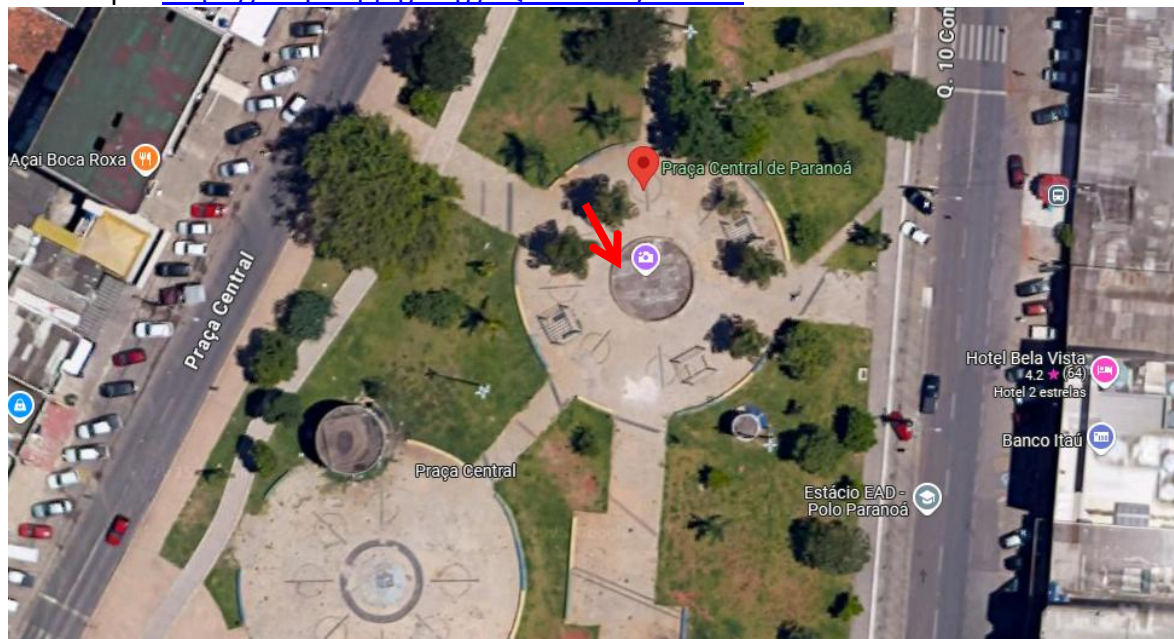


PARANOÁ - RA VII

Praça Central:

Doc. Sei (162999173)

Link Maps: <https://maps.app.goo.gl/fQJfrVL31eyX54LR9>



+55 61 3403-2300



www.novacap.df.gov.br
@novacapoficial



Setor de Áreas Públicas
Lote B - CEP: 71.215-000

GOVERNO DO DISTRITO FEDERAL
SECRETARIA DE ESTADO DE OBRAS E INFRAESTRUTURA DO DF
COMPANHIA URBANIZADORA DA NOVA CAPITAL DO BRASIL

SOBRADINHO - RA V

Praça da artes Teodoro Freire:

Doc. Sei (162925433)

Link Maps: <https://maps.app.goo.gl/koXAQWKbXtgybX5D7>



TAGUATINGA - RA III

Praça do Relógio:

Doc. Sei (164736372)

Link Maps: <https://maps.app.goo.gl/koXAQWKbXtgybX5D7>



+55 61 3403-2300



www.novacap.df.gov.br
[@novacapoficial](https://www.instagram.com/novacapoficial)



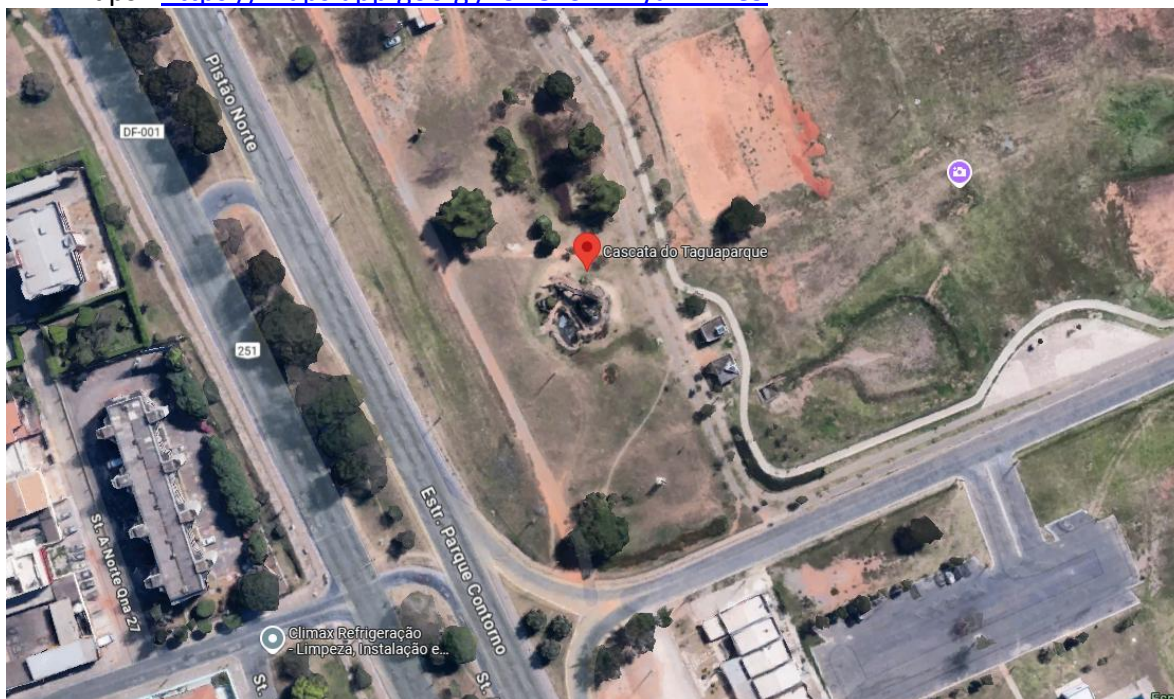
Setor de Áreas Públicas
Lote B - CEP: 71.215-000

GOVERNO DO DISTRITO FEDERAL
SECRETARIA DE ESTADO DE OBRAS E INFRAESTRUTURA DO DF
COMPANHIA URBANIZADORA DA NOVA CAPITAL DO BRASIL

Cascata taguapak

Doc. Sei (164736372)

Link Maps: <https://maps.app.goo.gl/k9R8YSvxWyaV1TTe9>

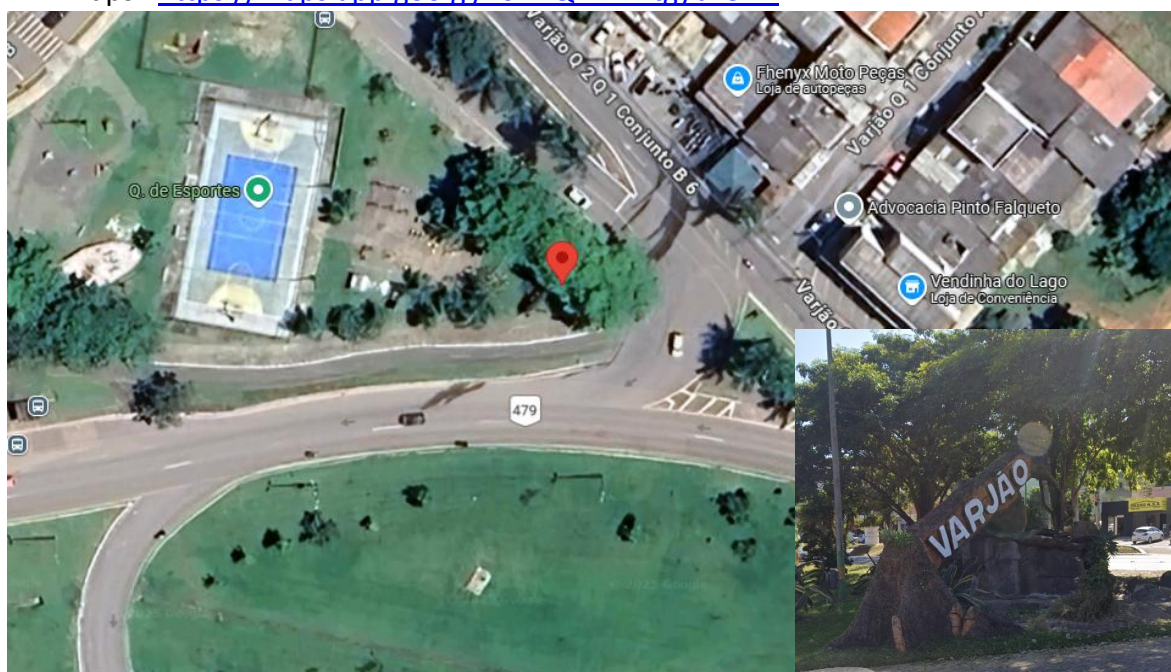


VARJÃO - RA XXIII

Fonte da Entrada da cidade:

Doc. Sei (162896641)

Link Maps: <https://maps.app.goo.gl/koXAQWKBXtgybX5D7>



+55 61 3403-2300



www.novacap.df.gov.br
@novacapoficial



Setor de Áreas Públicas
Lote B - CEP: 71.215-000

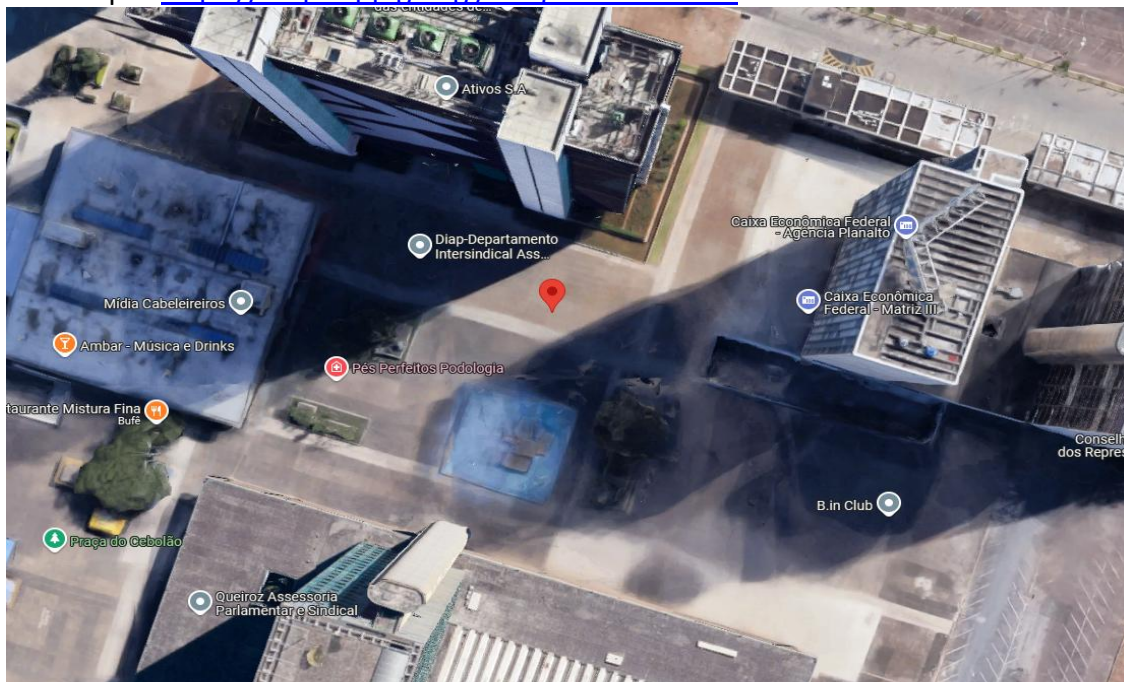
GOVERNO DO DISTRITO FEDERAL
SECRETARIA DE ESTADO DE OBRAS E INFRAESTRUTURA DO DF
COMPANHIA URBANIZADORA DA NOVA CAPITAL DO BRASIL

PLANO PILOTO - RA I

Doc. Sei (162896641)

Setor Bancário sul:

Link Maps: <https://maps.app.goo.gl/fccaiXvExYU7necc6>



Câmara dos Deputados, anexo III

Link Maps: <https://maps.app.goo.gl/7fGNATSc4mLwHtBPA>



+55 61 3403-2300



www.novacap.df.gov.br
[@novacapoficial](https://www.instagram.com/novacapoficial)

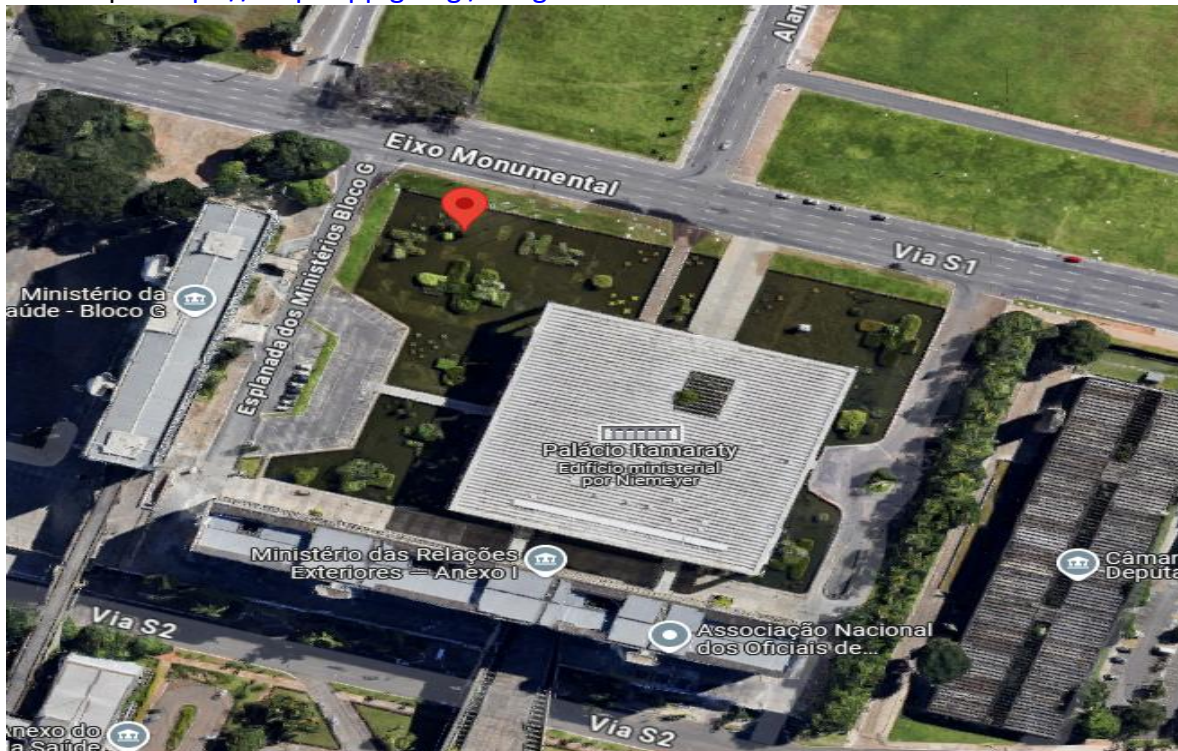


Setor de Áreas Públicas
Lote B - CEP: 71.215-000

GOVERNO DO DISTRITO FEDERAL
SECRETARIA DE ESTADO DE OBRAS E INFRAESTRUTURA DO DF
COMPANHIA URBANIZADORA DA NOVA CAPITAL DO BRASIL

Palácio do Itamaraty

Link Maps: <https://maps.app.goo.gl/H3FgU7x44wbCarM86>



Congresso Nacional:

Link maps: <https://maps.app.goo.gl/43EMbPrmEac1P8pQ7>



+55 61 3403-2300



www.novacap.df.gov.br
[@novacapoficial](https://www.instagram.com/novacapoficial)



Setor de Áreas Públicas
Lote B - CEP: 71.215-000

GOVERNO DO DISTRITO FEDERAL
SECRETARIA DE ESTADO DE OBRAS E INFRAESTRUTURA DO DF
COMPANHIA URBANIZADORA DA NOVA CAPITAL DO BRASIL

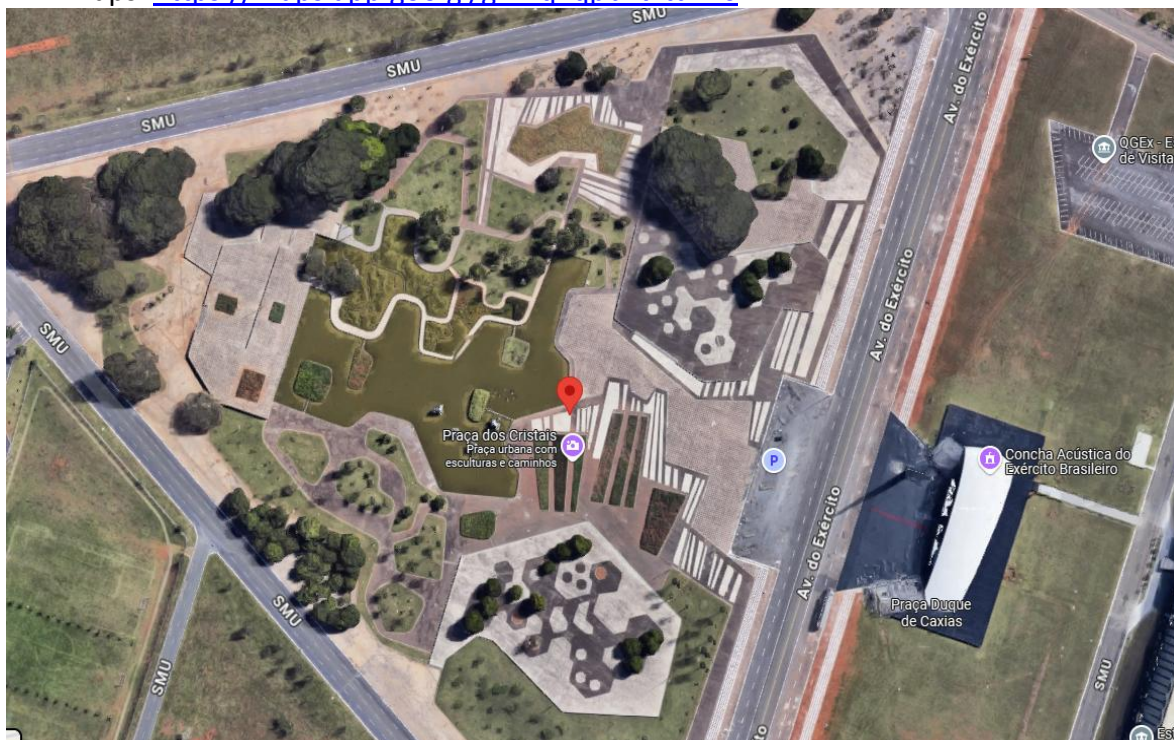
Torre de TV

Link maps: <https://maps.app.goo.gl/iKwUr2AePVVx1wUF7>



Praça dos Cristais, Setor Militar Urbano

Link Maps: <https://maps.app.goo.gl/gxYxq7qpb4tLtdv16>



+55 61 3403-2300



www.novacap.df.gov.br
@novacapoficial

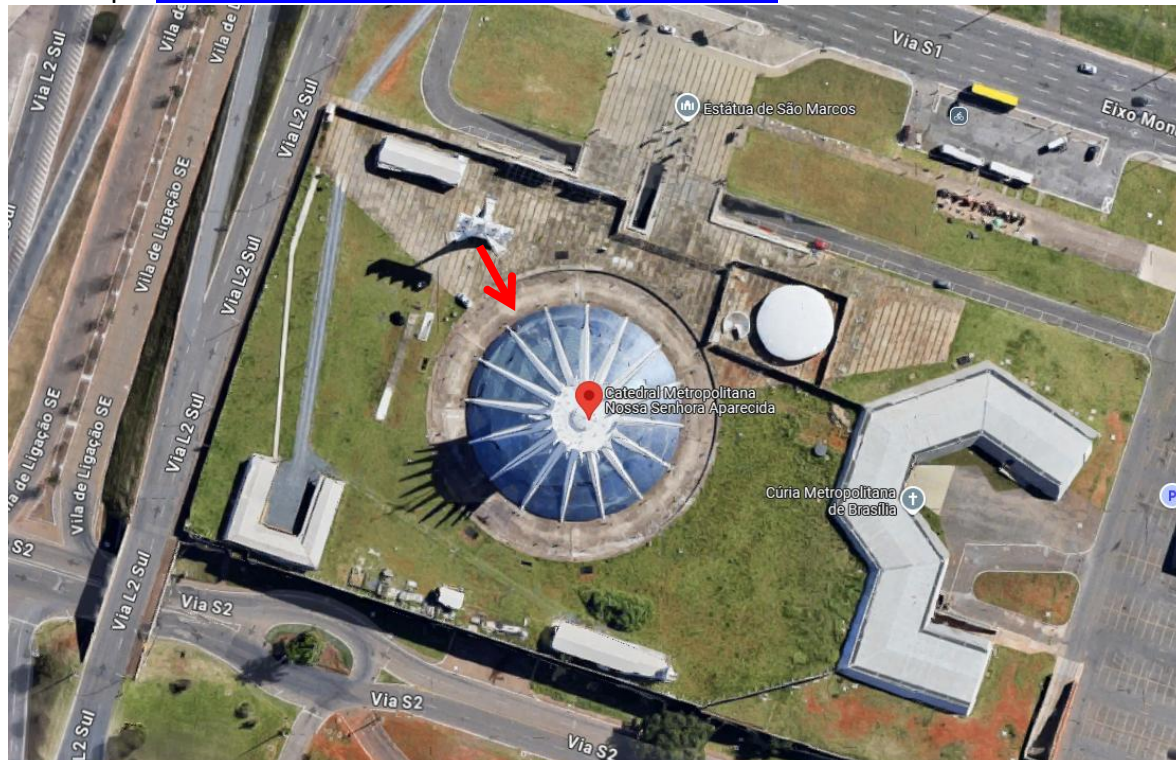


Setor de Áreas Públicas
Lote B - CEP: 71.215-000

GOVERNO DO DISTRITO FEDERAL
SECRETARIA DE ESTADO DE OBRAS E INFRAESTRUTURA DO DF
COMPANHIA URBANIZADORA DA NOVA CAPITAL DO BRASIL

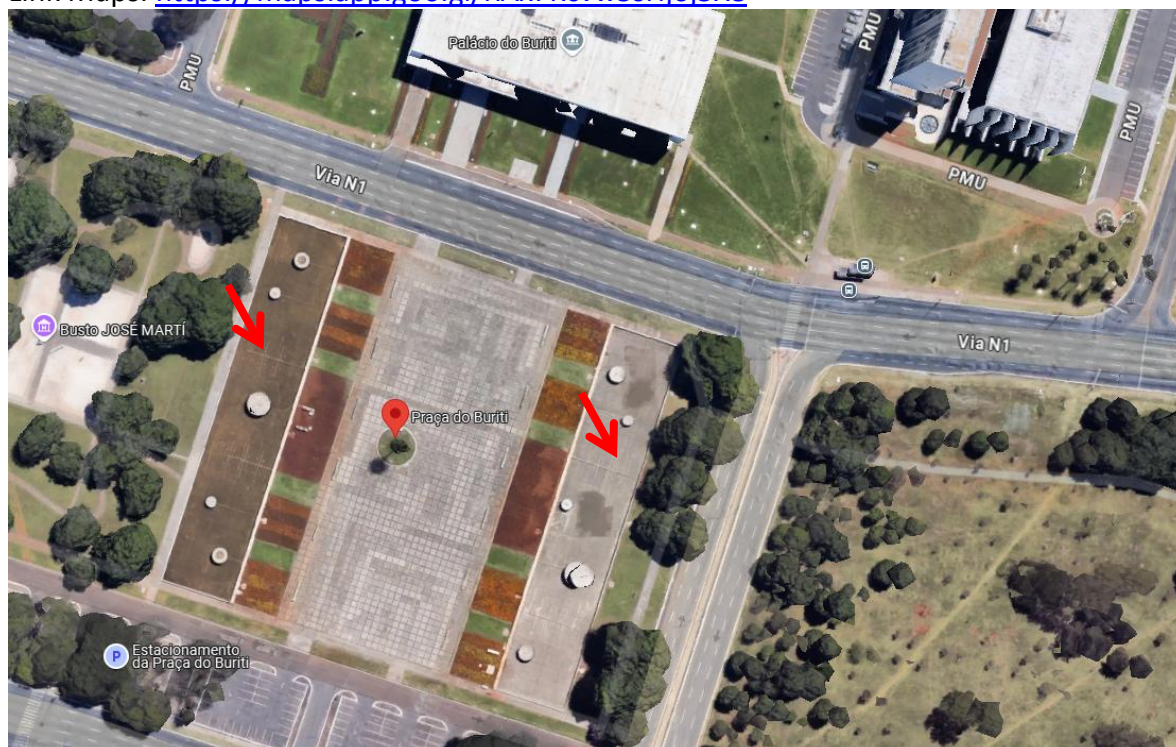
Catedral de Brasília

Link Maps: <https://maps.app.goo.gl/1nWV2c8uhnPEKGVk6>



Praça do Buriti

Link Maps: <https://maps.app.goo.gl/RAx7Kcvw5sHjoj5X8>



+55 61 3403-2300



www.novacap.df.gov.br
@novacapoficial

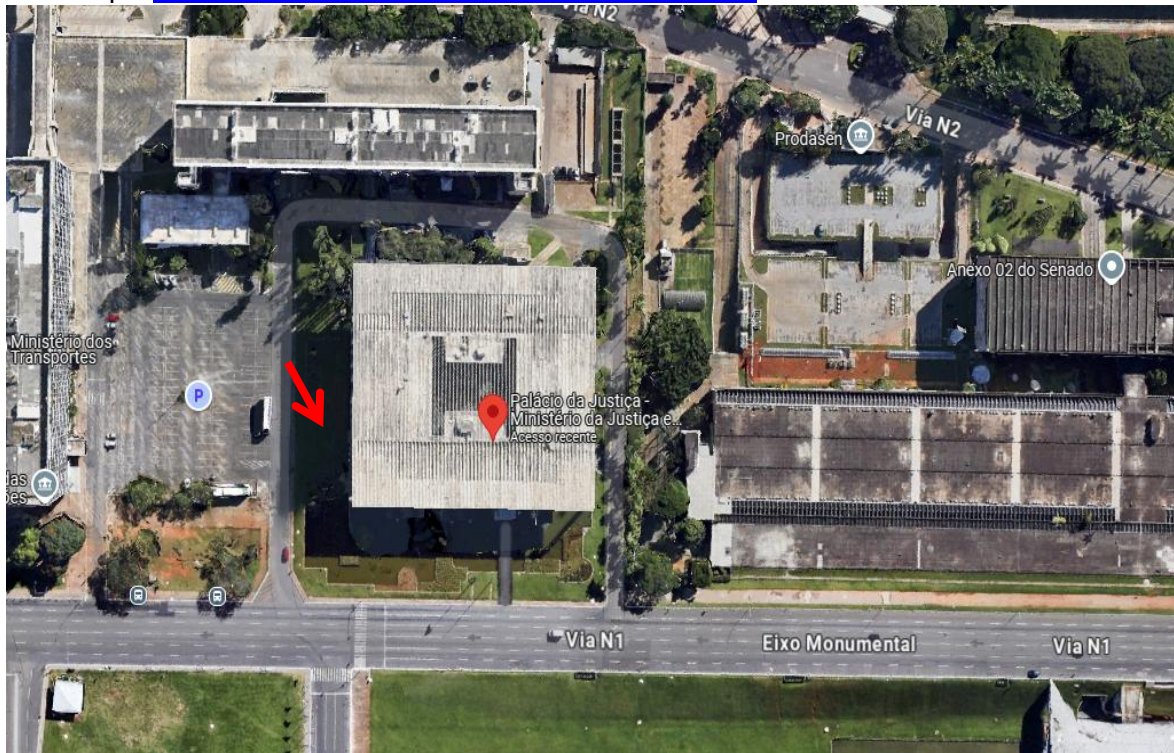


Setor de Áreas Públicas
Lote B - CEP: 71.215-000

GOVERNO DO DISTRITO FEDERAL
SECRETARIA DE ESTADO DE OBRAS E INFRAESTRUTURA DO DF
COMPANHIA URBANIZADORA DA NOVA CAPITAL DO BRASIL

Palácio da Justiça

Link Maps: <https://maps.app.goo.gl/oma1TqLaAttmP62f9>



Câmara Legislativa e Tribunal Regional Eleitoral

Link Maps: <https://maps.app.goo.gl/2Gnw4bg87QknXk9T9>



+55 61 3403-2300



www.novacap.df.gov.br
@novacapoficial



Setor de Áreas Públicas
Lote B - CEP: 71.215-000

GOVERNO DO DISTRITO FEDERAL
SECRETARIA DE ESTADO DE OBRAS E INFRAESTRUTURA DO DF
COMPANHIA URBANIZADORA DA NOVA CAPITAL DO BRASIL

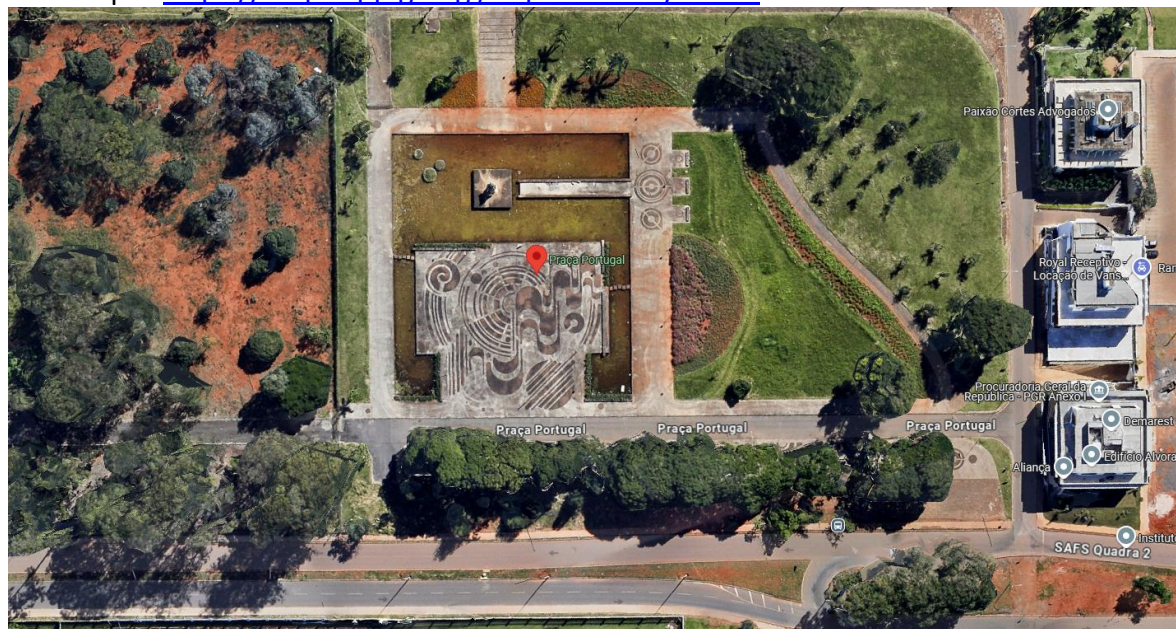
Museu Nacional da Republica

Link Maps: <https://maps.app.goo.gl/mvQAGQiXhzNkJw799>



Praça Portugal

Link Maps: <https://maps.app.goo.gl/i9rpkVN5Ce2yUB2x7>



+55 61 3403-2300



www.novacap.df.gov.br
[@novacapoficial](https://www.instagram.com/novacapoficial)



Setor de Áreas Públicas
Lote B - CEP: 71.215-000

3. Após vistorias realizadas nos meses de janeiro e fevereiro pela equipe de engenheiros do DEP – Divisão de Próprios (DPRO/DC) e da Divisão de Manutenção de Obras de Arte Especiais (DOAE/DC), identificamos espelhos d'água danificados e sem uso, necessitando de reformas. Eles foram categorizados conforme abaixo:

Inativos:

- Lago Norte
- Paranoá
- Praça Portugal
- Setor Bancário Sul
- Varjão (Cascata)
- Paranoá
- Sobradinho

Em reforma:

- Congresso Nacional
- Taguatinga (Praça do Relógio)

Não são espelhos, são lagos:

- Balneário Brazlândia
- Lagos do zoológico
- Praça dos Cristais, Setor Militar Urbano.

Em funcionamento:

- Catedral de Brasília
- Museu da República
- Taguatinga (Cascata Taguapark)
- Câmara Legislativa
- Tribunal Regional Eleitoral
- Praça do Buriti
- Palácio da Justiça
- Torre de TV
- Palácio do Itamaraty
- Palácio da Justiça
- Câmara dos Deputados, anexo III



Solicito impreterivelmente somente uma relação dos orçamentos para os espelhos d'água mencionados no item "Em funcionamento" para manutenção e tratamento da água, visando melhor usufruto e a manutenção das devidas condições.

Brasília, DF dia 12 de Março 2025

Eng° José Filipe Pereira de Carvalho
Divisão de Manutenção de Obras de Artes Especiais
PRES/DC/DEP/DOAE



+55 61 3403-2300



www.novacap.df.gov.br
[@novacapoficial](https://www.instagram.com/novacapoficial)



Setor de Áreas Públicas
Lote B - CEP: 71.215-000